

VBI Actueel

VBI Actueel is een nieuwsbrief voor relaties die met enige regelmaat verschijnt. Oplage: 5.000 exemplaren.
Voor meer informatie: bel 026 379 79 79, fax 026 379 79 00 of mail naar info@vbi.nl. Of kijk op www.vbi.nl.

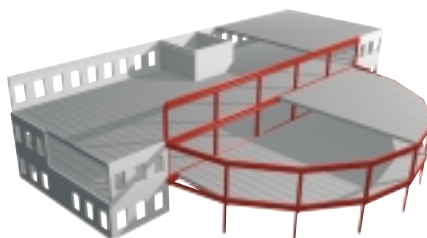
VBI vloeren voor flexibele gebouwen met meer toekomstwaarde

Kortgeleden nog vormden ze het trotse boegbeeld van onze snelgroeiende economie. Nu staan talloze bedrijfspanden op de mooiste zichtlocaties langs de grote rijkswegen te huur. Aanpassing aan de wensen/eisen van potentiële huurders/kopers van deze leegstaande kantoorruimtes is duur. Vandaar de vraag naar gebouwen die een eenvoudige mogelijkheid tot herindeling in zich hebben. Die behoefte aan flexibel bouwen treffen we ook aan in de woningbouw. Woningen, appartementen en verzorgingscentra die niet meer aan de eisen van deze tijd voldoen, kunnen slechts tegen extreem hoge kosten worden aangepast. In deze VBI Actueel leest u hoe de oplossingen van VBI zorgen voor een optimaal rendement binnen deze problematiek.

De bouwwereld zoekt naar concepten waarin flexibiliteit, vrije indeelbaarheid en aanpasbaarheid gewaarborgd zijn. Uiteraard stelt deze benadering nieuwe eisen aan het ontwerp, de constructie en de bouwmethodiek. Eén van de ontwerpcriteria is de keuze voor een droog bouwproces met een zo groot mogelijke overspanning, zonder dragende kolommen en tussenwanden. De VBI kanaalplaatvloeren vormen daarvoor dé oplossing. Rechthoekig, schuin of rond; elk vloerveld is snel en efficiënt te monteren. De vloerplaten zijn 'just in time' leverbaar en er treedt geen tijdverlies op door uitharding. Resultaat is een korte bouwtijd en dus een hoog rendement.

Utiliteitsbouw

Veel kantoren worden in hun aanpasbaarheid gehinderd door kolommen en dragende constructieve wanden. VBI biedt de utiliteitsbouw de mogelijkheid om met voorgespannen kanaalplaatvloeren zeer grote



DE KEUZE VOOR KANAALPLATEN RESULTEERT IN GROTE OVERSPANNINGEN BINNEN ELKE VLOERVORM



overspanningen tot liefst achttien meter te realiseren. Hierdoor ontstaat maximale flexibiliteit die de verhuurbaarheid of verkoopbaarheid verhoogt, hetgeen resulteert in een maximaal rendement.

De voordelen van voorgespannen VBI kanaalplaatvloeren op een rijtje:

- Lichte open ruimtes zonder hinderlijke kolommen
- Optimaal vrij indeelbaar met lichte scheidingswandsystemen
- Grote toekomstwaarde omdat het gebouw zonder constructieve ingrepen aan te passen is aan de veranderde wensen van gebruikers of huurders
- Het gebouw past zich probleemloos aan elke reorganisatie aan

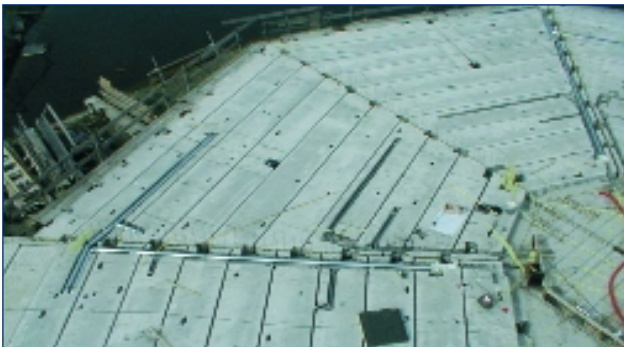
Appartementenbouw

Volgens de woningbouwcorporaties in de grote steden veranderen de eisen die aan de afmetingen van verhuurappartementen worden gesteld elke tien jaar. Door voor Appartementenvloeren van VBI te kiezen en dus voor een constructie zonder tussenliggende steunpunten, ontstaan grote vrije ruimten die naar elke klantenwens kunnen worden ingedeeld.



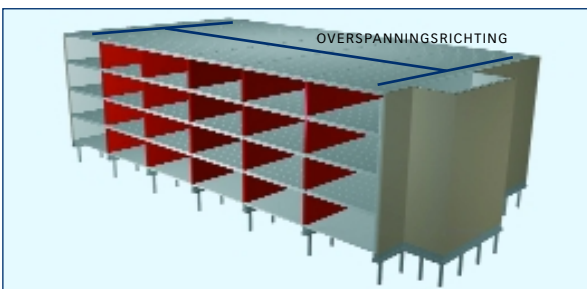
VRIJ INDEELBARE RUIMTES ZONDER DRAGENDE TUSSENSTEUNPUNTEN

Zonder breekwerk aan het casco, dus zonder constructieve risico's, zijn wooneenheden vrij in te delen en wat installatiewerk betreft nu, maar ook in een latere fase, eenvoudig aan te passen.

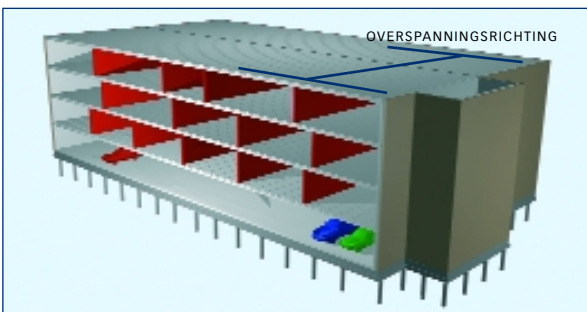


INDELING MET VBI APPARTEMENTENVLOER, PROJECT HEERHUGOWAARD

Door bovendien de overspanningsrichting van de vloerplaten een kwartslag te draaien en deze te laten steunen op de dragende voor- en achtergevel ontstaat er één grote ruimte. Met behulp van lichte woningscheidende wanden kunnen nu op iedere verdieping appartementen worden gerealiseerd met verschillende breedten. Zo kan er bijvoorbeeld worden gekozen voor twee appartementen van twaalf meter, maar dat kunnen er ook drie van acht meter zijn. De lichte woningscheidende wanden zijn ook in een later stadium nog te verplaatsen.



OUDE SITUATIE: GELIJKE APPARTEMENTEN OP DRAGENDE WONINGSCEIDENDE TUSSENMUREN



NIEUWE SITUATIE: PER BOUWLAAG VARIABLE BREEDTEN DOOR TOEPASSING VAN LICHTE WONINGSCEIDENDE SYSTEEMWANDEN

Voor deze manier van bouwen biedt de 320 mm dikke VBI Appartementenvloer de ideale oplossing. Deze woning-scheidende vloer maakt overspanningen tot twaalf meter mogelijk. Voordeel van deze dikkere vloer is dat hij inclusief de afwerkvloer voldoet aan een gewicht $\geq 800 \text{ kg/m}^2$ en daarmee zonder toepassing van een zwevende dekvloer tegemoetkomt aan de geluidseisen uit het Bouwbesluit. Zo realiseert u ook in dit geval een maximaal rendement, omdat verhuur- of verkoopbaarheid sterk worden verbeterd.



30 APPARTEMENTEN HEERHUGOWAARD MET APPARTEMENTENVLOEREN

Woonzorgsector

Het 'Zorg-op-Maat concept' komt tegemoet aan de wens van ouderen om langer zelfstandig te blijven wonen met de mogelijkheid op termijn zorg te ontvangen zonder hiervoor te hoeven verhuizen. De 260 mm dikke Appartementenvloer van VBI kan uitstekend worden toegepast in deze appartementen binnen de zorgcentra. Wanneer de noodzaak daar is, kunnen de kamers van het appartement eenvoudig worden omgebouwd tot bijvoorbeeld een aparte wooneenheid voor de één en verpleegeenheid voor de ander, uiteraard passend binnen alle verordeningen. Als later de behoefte aan dit soort woonvormen in de wijk afneemt, kan door samentrekken van twee of drie van deze bejaardeneenheden een volwaardig appartement worden gevormd.

Zo maken de VBI Appartementenvloeren een concept mogelijk dat prima voldoet aan de eisen die momenteel aan woonzorgcomplexen worden gesteld. Dankzij de eenvoudige aanpasbaarheid komt u tegemoet aan de wensen van de bewoners. Zo behaalt u ook hier een optimaal rendement.

Scholen worden woningen

Aan schoolgebouwen is vaak maar een korte tijd behoefte. In nieuwbouwwijken worden basisscholen gebouwd, die na tien à vijftien jaar overbodig blijken omdat het aanbod van leerlingen afneemt. Daarom worden schoolgebouwen nu zo ontworpen dat ze met enkele kleine ingrepen kunnen worden omgetoverd in appartementen of eengezinswoningen. Door in het ontwerp reeds vloeren mee te nemen die voldoen aan de toekomstige eisen, leveren de VBI Appartementenvloeren ook hier dé oplossing.

Wilt u meer weten over de onderwerpen uit deze VBI Actueel of over bouwen met VBI in het algemeen? Aarzel dan niet om contact met ons op te nemen. Onze medewerkers staan klaar om u met hun deskundigheid bij te staan.