



VBI Verkoop Maatschappij BV
Looveer 1
Postbus 31
6850 AA HUISSEN

Telefoon (026) 379 79 79
Fax (026) 379 79 00
E-mail vbi@vbi.nl
Internet www.vbi.nl

SfB (23) G



niveau 3
blad 1426/12
uitgave 2006

VBI Appartementenvloer

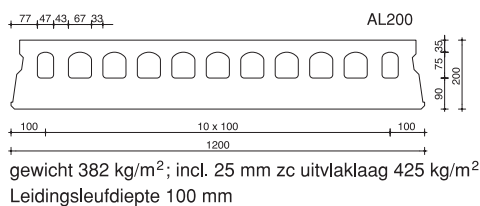
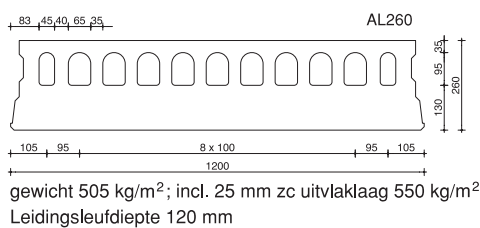
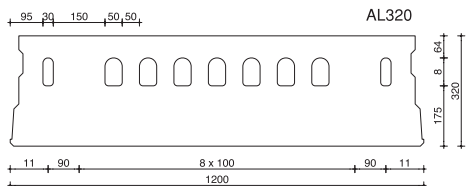


Vrije overspanningen tot 12.00 m mogelijk en zonder belemmerende tussensteunpunten. Daardoor zijn de appartementen vrij indeelbaar. Tot in de afbouwfase kan men nog inspelen op koperswensen.

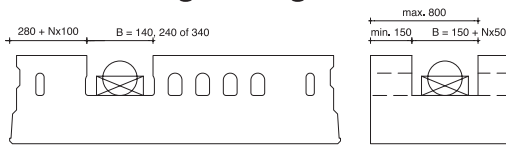


Leidingen, ook voor mechanische/gebalanceerde ventilatie, kunnen zonder constructieve consequenties in vooraf gemaakte sleuven worden aangebracht.

VBI Appartementenvloer

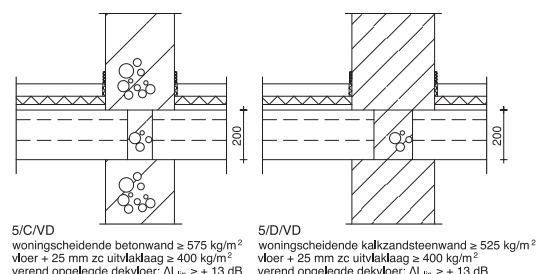
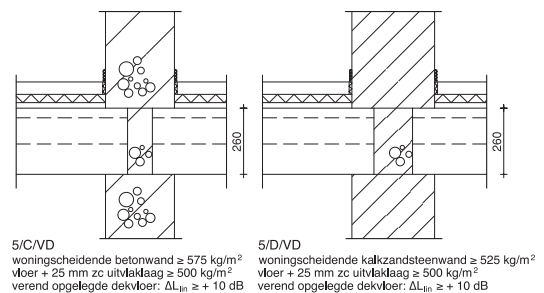
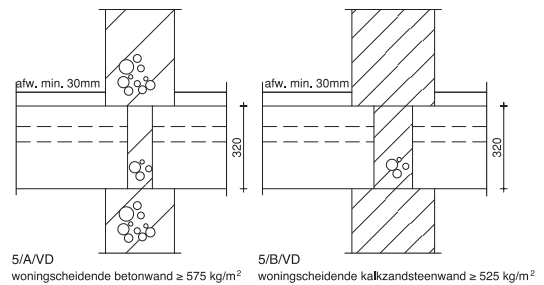


Maatvoering leidingsleuven



Details volgens Bouwbesluit 2003

isolatie-index voor luchtgeluid: $I_{l,u,k} \geq 0$ dB
isolatie-index voor contactgeluid: $I_{c,o} \geq +5$ dB



Korte beschrijving (C)

De VBI Appartementenvloer is een woningscheidende plaatvloer voor de gestapelde woningbouw. Met deze voorgespannen kanaalplaten kunnen appartementen met een vrije overspanning tot 11,00 m worden ontworpen. De woningscheidende plaatvloer voldoet aan de Dubo-maatregelen van het Nationaal Pakket Woningbouw: S 051, S 072, S 074 en S 118.

Samenstelling (E)**Systeemopbouw**

- VBI Appartementenvloer, type AL 200: vrijdragende woningscheidende plaatvloer van voorgespannen geprefabriceerde kanaalplaten, dikte 200 mm. Toepassing: gestapelde woningbouw; plaatlengte tot 7,60 m met zwevende dekvloer.
- VBI Appartementenvloer, type AL 260: vrijdragende woningscheidende plaatvloer van voorgespannen geprefabriceerde kanaalplaten, dikte 260 mm. Toepassing: gestapelde woningbouw; plaatlengte tot 9,00 m met zwevende dekvloer.
- VBI Appartementenvloer, type AL 320: vrijdragende woningscheidende plaatvloer van voorgespannen geprefabriceerde kanaalplaten, dikte 320 mm. Toepassing: gestapelde woningbouw; plaatlengte tot 11,00 m. Deze 320 mm dikke Appartementenvloer voldoet met zijn massa $\geq 800 \text{ kg/m}^2$ (inclusief afwerking) aan de nieuwe eisen voor contactgeluid vanuit het Bouwbesluit 2003. De vloer kan zonder zwevende dekvloer worden toegepast.

Elementopbouw Betonnen plaat met voorspanwapening; in standaarduitvoering met gladde onderzijde.

Sparingen en sleuven voor rioleringsleidingen en ventilatiekokers kunnen fabrieksmatig in de plaat worden aangebracht.

De vloerplaten kunnen ook met ingestorte centraaldozen worden geleverd.

Materiaal

- Plaat: mechanisch verdicht fijnkorrelig grindbeton, kwaliteit C45/55 met voorspanstaal FeP 1770/1860.
- Voegvulling: zandcementmortel/Spramex, kwaliteit C12/15.

Fabricagemethode Fabrieksmatig op lange banen met een horizontale glijmachine volgens het zgn. langebanksysteem. Na voldoende verharding worden de platen op gelegte gaaft.

Toebehoren

- Pasplaten: breedte vanaf 300 mm olopend met 100 mm.
- Raveelijzers.
- Oplegstrip: 40 x 3 mm.

Hulpstukken Vloerenklem (te huur of te koop bij fabrikant of kraanbedrijf).

Vorm, afmetingen, gewicht (F)

Vorm Zie illustraties.

Afmetingen, gewicht

	AL 200	AL 260	AL 320
— Plaatdikte (excl. afwerking):	200 mm	260 mm	320 mm
— Plaatbreedte:	1.200 mm	1.200 mm	1.200 mm
— Voegvulling (specie):	7,3 l/m	11,4 l/m	12,9 l/m
— Vloermassa incl. voeg (voor bepaling van geluidswering plaatvloer):	382 kg/m ²	505 kg/m ²	705 kg/m ²
— Sleufdiepte	100 mm	120 mm	135 mm
Toleranties volgens NEN 2889.			
Maatcoördinatie: modulair, raster 3 M.			

Uiterlijk (G)

Oppervlaktestructuur Onderzijde glad, direct geschikt voor spuitwerk, sand paint, o.i.d.

Kleur Betongrijs.

Mechanische eigenschappen (J)

Productsterkte Lijnlasten met een gewicht van maximaal 3 kN/m¹ worden als een gelijkmatig verdeelde belasting in rekening gebracht i.v.m. de vrije indeelbaarheid (min. 0,5 en max. 1,2 kN/m²).

Voor gasbeton- en gips wanden is een toeslag van 0,92 kN/m² gangbaar.

Maximale vrije overspanning: 11,00 m.

Materiaalsterkte Beton- en staalkwaliteiten volgens VBC 1995, zie Materiaal onder (E).

Vuur, explosie (K)

Brandbaarheid Onbrandbaar volgens NEN 6064.

Brandwerendheid Standaard 60-90 minuten (AL 200), 90-120 minuten (AL 260) en 120 minuten (AL 320).

Akoestische eigenschappen (P)

Luchtgeluidsisolatie, contactgeluidsisolatie In de NPR 5070 worden eisen gesteld aan de massa van de woningscheidende vloer. In de onderstaande tabel staan deze massa-eisen met de bijbehorende vloeroplossing weergegeven.

$I_{LW,k} \geq 0 \text{ dB}$, $I_{LW,co} \geq +5 \text{ dB}$	Type vloer	Dikte z.c. uitvlaklaag (mm)
Massa-eis volgens NPR 5070		
$\geq 800 \text{ kg/m}^2$	AL320	50 (z.c. dekvloer)
$\geq 500 \text{ kg/m}^2$	AL260	25
+ verend opgelegde dekvloer $\Delta L_{i,n} \geq +10 \text{ dB}$		
$\geq 400 \text{ kg/m}^2$	AL200	25
+ verend opgelegde dekvloer $\Delta L_{i,n} \geq +13 \text{ dB}$		
$I_{LW,k} \geq +5 \text{ dB}$, $I_{LW,co} \geq +10 \text{ dB}$		
Massa-eis volgens NPR 5070		
$\geq 650 \text{ kg/m}^2$	AL320	50
+ verend opgelegde dekvloer $\Delta L_{i,n} \geq +10 \text{ dB}$		
$\geq 550 \text{ kg/m}^2$	AL260	25
+ verend opgelegde dekvloer $\Delta L_{i,n} \geq +13 \text{ dB}$		

Toepasbaarheid, ontwerp (T)

Bruikbaarheid, functioneel Als vrijdragende woningscheidende vloer.

Bruikbaarheid, voorschriften De vloeren worden geleverd onder KOMO-attest-met-productcertificaat en voldoen aan de Dubo-maatregelen van het Nationaal Pakket Woningbouw: S 051, S 072, S 074 en S 118.

Ontwerpdetails Platen toepassen als liggers op 2 steunpunten.

De minimum oplegplengte voor metselwerk, beton en staal volgens artikel 9.14.3 van de NEN 6720 is $40 + 0,004 \times L$. Er kan worden volstaan met een oplegplengte van 90 mm op metselwerk (kalkzandsteen), 80 mm op beton en 70 mm op staal.

Leidingen worden in de fabrieksmatig aangebrachte sleuven, dan wel in de afwerkingsvloer opgenomen.

Centraaldozen kunnen in de platen worden ingestort.

Toepassing van elastomeeroplegstrip 40 x 3 mm bij het oplegdetail.

Indien de vloer een functie moet vervullen in de stabiliteit van het gebouw (doorkoppeling of schijfwerking), kunnen aanvullende maatregelen in de vorm van doorlopende koppelwapening, ringbalk of gewapende druklaag noodzakelijk zijn, e.e.a. ter beoordeling van de hoofdconstructeur.

Verwerkingskenmerken (V)

Transport Door fabrikant, per vrachtauto, op stapelhouten.

Verwerking Hijsen, laten zakken en neerleggen dient zonder schokken of stoten te geschieden. Bij het leggen legschema op tekening aanhouden. Eventuele plaatwisselingen corrigeren, zodat onderzijden zoveel mogelijk op gelijke hoogte komen.

Ter voorkoming van plaatwisselingen en het realiseren van een nog vlakker plafond is het raadzaam d.m.v. een onderslag de vloerplaten na te stellen alvorens de voegen af te storten. Deze onderslag kan tegelijkertijd dienst doen om eventuele opperbelasting op te vangen.

Vóór het vullen van de voegen:

- controleren of platen volgens tekening zijn gelegd;
- voegen en opleggingen goed met water nat maken;
- voegen met een zandcementmortel vullen of spramex B15.

De platen niet belasten zolang voegvullingen niet zijn verhard.

Uitgebreid verwerkingsadvies voor "Plaatvloer woningbouw" is apart verkrijgbaar.

Afwerking Zodra de specie na het vullen van de voegen is aangetrokken, dienen de onderzijden van de platen bij de V-naden met een bezem goed te worden schoongemaakt en dient mogelijke lekspecie te worden verwijderd.

Economische, commerciële factoren (Y)

Prijzen Volgens opgave fabrikant.

Levering Door fabrikant, franco werk, gelost naast de wagen of just in time. Bij aanvoer tijdens werktijd een persoon ter beschikking stellen, na werktijd losplaats duidelijk aangeven.

Levertijd 7 weken.

Leveringsgebied Nederland.

Garanties Volgens KOMO-attest-met-productcertificaat.

Technische service Technische adviseurs van de fabrikant staan ter beschikking voor het geven van adviezen en inlichtingen bij voorbereiding, installatieontwerp en uitvoering. Tekeningen en statische berekeningen worden voor elk project vervaardigd en ter beschikking gesteld aan Bouw- en Woningtoezicht.

Referenties (Z)

Adressen Volgens opgave fabrikant.