



VBI Verkoop Maatschappij BV  
Looveer 1  
Postbus 31  
6850 AA HUISSEN

Telefoon (026) 379 79 79  
Fax (026) 379 79 00  
E-mail vbi@vbi.nl  
Internet www.vbi.nl

SfB (23) G



niveau 3  
blad 1426/06  
uitgave 2006

Isolatieplaatvloer



© Sdu Uitgevers bv

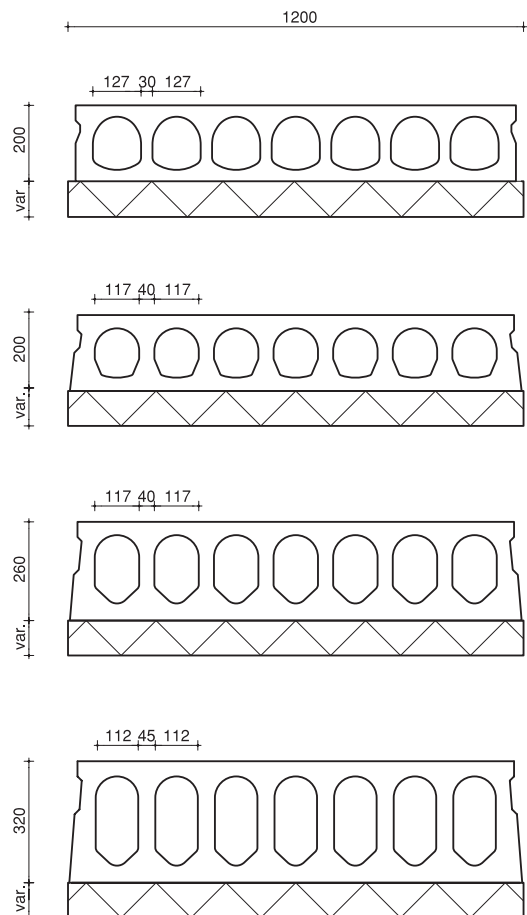
Type	R <sub>c</sub> -waarde m <sup>2</sup> ·K/W	Opleghoogte in mm
GL 200 K	2,5	280
SL 200 K	3,0	300
HL 200 K	3,5	320
KL 200 K	4,0	340
PL 200 K	4,5	360
QL 200 K	5,0	380

G 200 K	2,5	200* /280
S 200 K	3,0	200* /300
H 200 K	3,5	200* /320
K 200 K	4,0	200* /340

G 260 K	2,5	260* /340
S 260 K	3,0	260* /360
H 260 K	3,5	260* /380
K 260 K	4,0	260* /400

G 320	2,5	320*
S 320	3,0	320*

Pasplaatbreedte (7-kanaals): 300 - 600 en 900 mm



code K: uitvoering met geïsoleerde oplegging  
\* ongeïsoleerde oplegging

**Korte beschrijving (C)**

Isolatieplaatvloeren zijn vrijdragende voorgespannen systeemvloeren met een thermische isolatielaag aan de onderzijde; voor toepassing als beganegrondvloer in woning- en utiliteitsbouw, ook geschikt voor toepassing in bijzondere projecten. De isolatiewaarde van de G-serie is voor alle vloerdiktes afgestemd op de minimum eis uit het Bouwbesluit van  $R_c = 2,5 \text{ m}^2\text{-K/W}$ . Daarnaast kunnen vloeren met een hogere isolatiewaarde geleverd worden: de S-serie met  $R_c = 3,0 \text{ m}^2\text{-K/W}$ ; de H-serie met  $R_c = 3,5 \text{ m}^2\text{-K/W}$ ; de K-serie met  $R_c = 4,0 \text{ m}^2\text{-K/W}$ , de P-serie met  $R_c = 4,5 \text{ m}^2\text{-K/W}$  en de Q-serie met  $R_c = 5,0 \text{ m}^2\text{-K/W}$ .

Standaard met geïsoleerde oplegging. Een beperkt aantal types met ongeïsoleerde oplegging.

Montage zonder jukken of bekisting.

De Isolatieplaatvloer voldoet aan de volgende Dubo-maatregelen van het Nationaal Pakket Woningbouw: S 012, S 051, S 072, S 074, S 116 en S 487.

**Samenstelling (E)****Systeemopbouw**

■ Isolatieplaatvloeren zijn vrijdragende vloeren samengesteld uit geprefabriceerde voorgespannen kanaalplaten. Sparingen kunnen fabrieksmatig in de plaat worden opgenomen. Isolatieplaatvloeren verkrijgbaar in de vloertypen met een werkende hoogte zoals bij Afmetingen, gewicht onder (F) is aangegeven.

**Elementopbouw**

— Betonnen plaat: in breedte 1.200 mm met voorspanwapening (boven- en onderwapening) en in de lengterichting van de plaat 7 kanalen, h.o.h. 157 mm (zie doorsnedetekening).

— Isolatie: de platen zijn aan de onderzijde voorzien van EPS (geëxpandeerd polystyreen) met een dikte van 92 mm (G), 112 mm (S), 132 mm (H) en 152 mm (K), 172 mm (P) en 192 mm (Q).

— Afwerklaag: afwerklaag van min. 30 mm zandcementspecie toepassen.

**Materiaal**

— Plaat: mechanisch-verdicht fijnkorrelig beton, kwaliteit min. C35/45 met voorspanstaal FeP 1770 en/of FeP 1860. Op aanvraag leverbaar met 20% beton/menggranulaat.

— Isolatielaag: EPS, brandvertragend gemodificeerde kwaliteit.

— Voegvulling: zandcementmortel of spramex, kwaliteit C12/15.

**Fabricagemethode** Fabrieksmatig op lange banen met een horizontale glijmachine volgens het zgn. langebanksysteem. Na voldoende verharding worden de platen op lengte gezaagd.

**Toebehoren** Pasplaat breed 300, 600 en 900 mm. EPS-passtroken, breedte  $\leq 200$  mm. Kokerijzers, raveelijzers (thermisch verzinkt). Kanaaldeksele voor vloerdiktes 200, 260 en 320 mm.

**Hulpstukken** Vloerenklem (te huur of te koop bij fabrikant of kraanbedrijf).

**Vorm, afmetingen, gewicht (F)**

**Vorm** Zie illustraties.

**Afmetingen, gewicht**

Vloertype	opleghoogte mm	$R_c$ -waarde $\text{m}^2\text{-K/W}$	gewicht $\text{kN/m}^2$	beton-kwaliteit	voegvulling $\text{l/m}^3$
<b>Geïsoleerde kopoplegging</b>					
— GL 200 K	280	2,5	2,70	B 45	8,9
— SL 200 K	300	3,0	2,70	B 45	8,9
— HL 200 K	320	3,5	2,70	B 45	8,9
— KL 200 K	340	4,0	2,70	B 45	8,9
— PL 200 K	360	4,5	2,70	B 45	8,9
— QL 200 K	380	5,0	2,70	B 45	8,9
— G 200 K	280	2,5	3,03	B 55	7,7
— S 200 K	300	3,0	3,03	B 55	7,7
— H 200 K	320	3,5	3,03	B 55	7,7
— K 200 K	340	4,0	3,03	B 55	7,7
— G 260 K	340	2,5	3,76	B 55	10,7
— S 260 K	360	3,0	3,76	B 55	10,7
— H 260 K	380	3,5	3,76	B 55	10,7
— K 260 K	400	4,0	3,76	B 55	10,7
<b>Ongeïsoleerde oplegging</b>					
— G 200	200	2,5	3,03	B 55	7,7
— S 200	200	3,0	3,03	B 55	7,7
— H 200	200	3,5	3,03	B 55	7,7
— G 260	260	2,5	3,76	B 55	10,7
— S 260	260	3,0	3,76	B 55	10,7
— H 260	260	3,5	3,76	B 55	10,7
— G 320	320	2,5	4,43	B 55	11,9
— S 320	320	3,0	4,43	B 55	11,9

Toleranties: volgens de NEN 2889.

Maatcoördinatie: modulair, raster 3 M.

**Uiterlijk (G)**

**Kleur** Grijs.

**Mechanische eigenschappen (J)**

**Productsterkte** Lichte scheidingswanden voor b.v. woningbouw en kantoren met een gewicht van maximaal  $3 \text{ kN/m}^3$  worden i.v.m. de eis van vrije indeelbaarheid (min. 0,5 en max.  $1,2 \text{ kN/m}^2$ ) als een gelijkmatig verdeelde belasting in rekening gebracht.

Indien in woningbouw een binnenwand moet voldoen aan de geluidseis van  $-20 \text{ dB}$ , wordt er een toeslag gerekend van min.  $0,92 \text{ kN/m}^2$ . Wanden zwaarder dan  $3 \text{ kN/m}^3$  worden apart in de berekening opgenomen.

Max. belastingen afhankelijk van de overspanning en het toegepaste vloertype.

**Materiaalsterkte** Beton- en staalkwaliteit volgens VBC 1995, zie Materiaal onder (E).

**Vuur, explosie (K)**

**Brandbaarheid** Isolatielaag: brandvertragend-gemodificeerd EPS.

**Brandwerendheid** Conform KOMO-attest-met-productcertificaat toepasbaar in woning- en utiliteitsbouw.

**Thermische eigenschappen (M)**

**Geleiding** Warmteweerstand:  $R_c$ : 2,5 (type G), 3,0 (type S), 3,5 (type H) en 4,0 (type K), 4,5 (type P) en 5,0 (type Q)  $\text{m}^2\text{-K/W}$  volgens NEN 1068.

**Akoestische eigenschappen (P)**

**Luchtgeluidsisolatie, contactgeluidsisolatie** Voldoet aan de in de NPR 5070 en het attest gestelde voorwaarden voor toepassing beganegrondvloer. Eventueel direct op de funderingsbalk opgelegd.

**Toepasbaarheid, ontwerp (T)**

**Bruikbaarheid, functioneel** Als isolerende vrijdragende beganegrondvloer boven kruipruimten in woning- en utiliteitsbouw. In de zin van het Bouwbesluit als een vocht(lucht)-dichte afsluiting tussen de kruipruimte en de woning of het gebouw. Overspanning tot  $9,80 \text{ m}^1$  in de woningbouw (max. plaatlengte  $10,00 \text{ m}^1$ ) en  $14,30 \text{ m}^1$  in de utiliteitsbouw.

GL-, SL-, HL-, KL-, PL- en QL-serie vooral toe te passen in de woningbouw en "lichte" utiliteitsbouw.

**Bruikbaarheid, voorschriften** KOMO-attesten-met-productcertificaat.

**Ontwerpdetails** De platen toe te passen als liggers op 2 of 3 steunpunten. In vloerbelastingsklasse 2 (ver. bel. boven  $3,50 \text{ kN/m}^2$ ) is toepassing op 3 steunpunten beperkt mogelijk.

— Geluidsisolatie: gewicht (incl. 50 mm afwerklaag) is altijd meer dan  $350 \text{ kg/m}^2$ . Zie details attest.

— Temperatuurfactor:  $f \geq 0,65$  bij woningen en logiesgebouwen;  $f \geq 0,50$  bij de overige gebouwen. Voor specifieke details: zie KOMO-attest-met-productcertificaat.

— Opleglengte op metselwerk, beton of staal bij voorkeur 100 mm.

— Kruipgaten kunnen middels ronde ( $\varnothing 540 \text{ mm}$ ) of rechthoekige sparings met raveelijzers of kokerijzers in de plaat worden gerealiseerd.

— Drukragen: in de utiliteitsbouw kan in bepaalde gevallen de vloer worden uitgevoerd met een gewapende druklaag:

— als onderdeel van een samengesteld profiel i.v.m. sterkte;

— i.v.m. belasting spreiding.

**Verwerkingskenmerken (V)**

**Transport** Door fabrikant, per vrachtauto.

**Opslag** Op stabiele ondergrond, zodanig dat de platen niet scheluw kunnen zakken.

**Vorbereiding** Oplegvlakken vlak en schoon afwerken.

**Verwerking** Bij onvoldoende vlakheid van de opleggingen (vooral bij 3 oplegpunten) de platen onderstoppen. Hijsen, laten zakken en neerleggen dient zonder schokken of stoten plaats te vinden. Vóór het vullen van de voegen:

— controleren of elementen volgens tekening zijn gelegd,

— voegen en opleggingen goed met water nat maken.

Voegen en opleggingen met een zandcementmortel of spramex vullen.

Elementen niet belasten zolang voegvullingen niet zijn verhard.

Uitgebreid verwerkingsadvies voor Isolatieplaatvloer is apart verkrijgbaar.

**Economische, commerciële factoren (Y)**

**Prijzen** Volgens opgave fabrikant.

**Levering** Door fabrikant, franco werk, gelost naast de wagen of just in time. Bij aanvoer tijdens werktijd een persoon loshulp ter beschikking stellen, na werktijd losplaats duidelijk aangeven. Voor platen langer dan  $8,00 \text{ m}$  (type 320) resp.  $9,00 \text{ m}$  (type 260) dienen de platen door de aannemer gelost te worden op een afgesproken tijdstip.

**Levertijd** 6 à 7 weken.

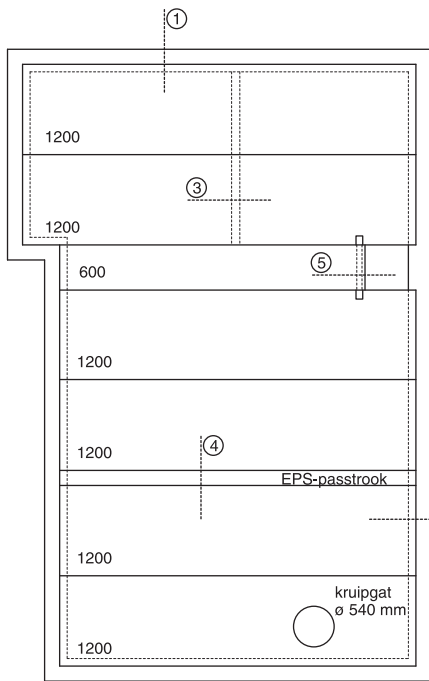
**Leveringsgebied** Nederland en Duitsland.

**Garanties** Volgens KOMO-attest-met-productcertificaat en Zulassung.

**Technische service** Technische adviseurs van de fabrikant staan ter beschikking voor het geven van adviezen en inlichtingen bij voorbereiding en uitvoering. Tekeningen en statische berekeningen worden voor elk project vervaardigd en ter beschikking gesteld aan de hoofdcontracteur van het project of aan Bouw- en Woningtoezicht.

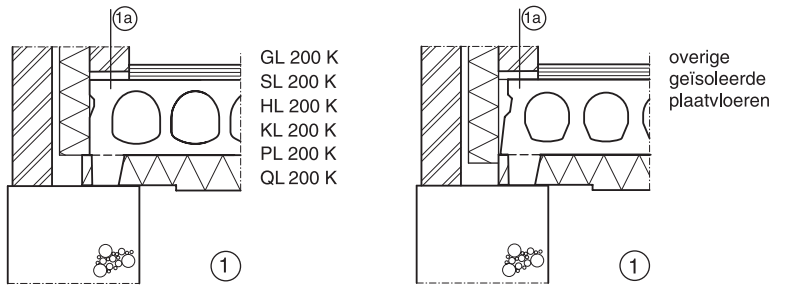
**Referenties (Z)**

**Adressen** Volgens opgave fabrikant.



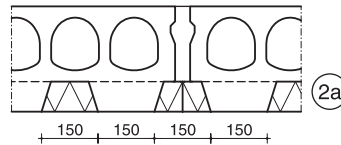
LEGPLAN woning

**Geïsoleerde oplegging**

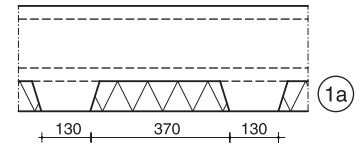


Geïsoleerde oplegging t.p.v. de gevel

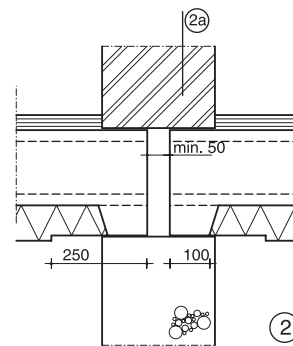
Geïsoleerde oplegging t.p.v. de gevel



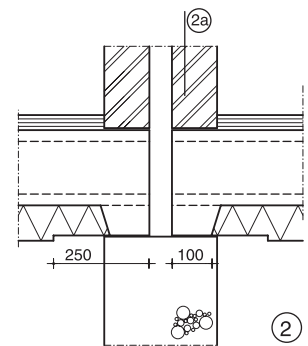
Doorsnede geïsoleerde kopoplegging



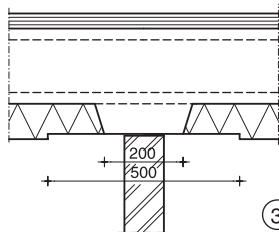
Doorsnede geïsoleerde geveloplegging



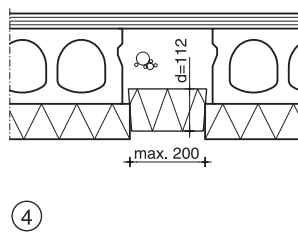
Geïsoleerde oplegging t.p.v. de massieve bouwmuur



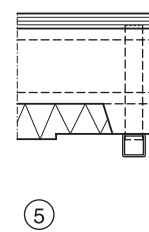
Geïsoleerde oplegging t.p.v. de dubbele bouwmuur



Geïsoleerde oplegging t.p.v. tussensteunpunt

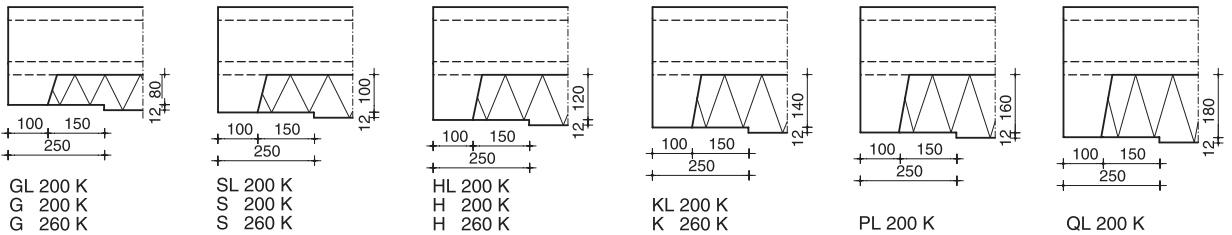


EPS passtrook



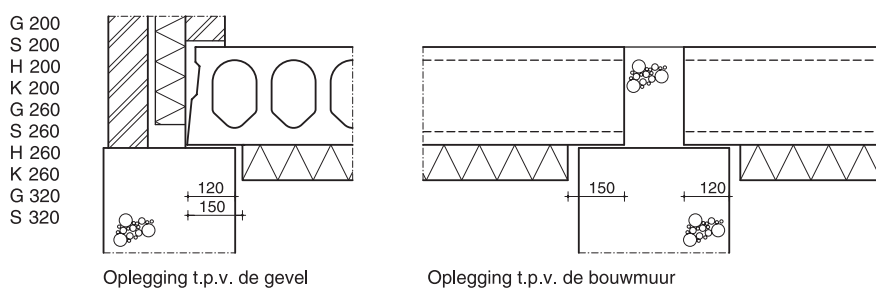
Kokerijzer

**Kopoplegging**



N.B. Bij uitvoering met geïsoleerde oplegging wordt het vloertype aangeduid met code K zoals: G 200 K, GL 200 K, etc.

**Ongeïsoleerde oplegging**



Oplegging t.p.v. de gevel

Oplegging t.p.v. de bouwmuur

**Randoplegging**

